



MENSCH & GESUNDHEIT  
**KOMPETENZ  
ERLEBEN**



GESUNDHEIT & PFLEGE  
**KOMPETENZZENTRUM**



## Kompetenzen vertiefen – Qualität sichern

Weiterbildungsangebote für  
Fach- und Führungskräfte aus  
Gesundheit und Pflege



## Unterfranken

Bildungswerk der Bayerischen Wirtschaft (bbw) gGmbH  
[www.bbw-seminare.de/gesundheitspflege](http://www.bbw-seminare.de/gesundheitspflege)

# Kompetenz erLEBEN

Seit über 30 Jahren garantieren wir qualitativ hochwertige berufliche Fort- und Weiterbildung. Als zuverlässiger Bildungspartner sind wir im Gesundheits- und Sozialwesen mit Verbänden, Hochschulen, unseren eigenen Berufsfachschulen, Fachgesellschaften, sozialen Organisationen sowie medizinischen und pflegerischen Einrichtungen sehr gut vernetzt.

Bei uns steht der Mensch im Mittelpunkt: Wir sind für Sie an vielen Standorten in ganz Bayern ein vertrauensvoller Ansprechpartner für Ihre berufliche Weiterentwicklung. Wir unterstützen Sie dabei, mit Freude, Motivation und Fachkenntnis zu pflegen, zu betreuen und zu begleiten. Dadurch erLEBEN die Menschen, die sich Ihnen anvertrauen, eine kompetente Versorgung, fühlen sich wohl und sind zufrieden.

Die Vielfalt unserer Weiterbildungsangebote bietet Ihnen eine große Auswahlmöglichkeit.

Kompetenz erLEBEN bedeutet für uns:

- Einsatz von Fachexpert\*innen
- Persönliche Betreuung
- Angenehme Lernatmosphäre
- Gute Organisation

Gerne vereinbaren wir mit Ihnen einen persönlichen Beratungstermin.

**Vanessa Weick**  
*Leiterin Region Unterfranken  
Gesundheit und Pflege*

[www bbw-seminare.de](http://www bbw-seminare.de)



## Inhouse-Schulungen

Viele Angebote werden auf Wunsch als Inhouse-Lösung für Ihre stationäre und ambulante Einrichtung ganz speziell angeboten. Sie bestimmen die Schwerpunkte und den Zeitpunkt, wir entwickeln die Inhalte. Je zielgerichteter die Fort- und Weiterbildung konzipiert wird, umso größer ist die Zufriedenheit Ihrer Mitarbeiter\*innen. Unsere Inhouse-Schulungen bieten Ihren Mitarbeiter\*innen praxisorientierte und effiziente Qualifizierungen vor Ort.

### **Berufschancen**

Sehr gute Berufschancen hat, wer an einer der 55 Fach- bzw. Berufsfachschulen und Fachakademien des bfz einen Berufsabschluss erwirbt.

Hierzu gehören u. a. die Berufsfachschulen für Generalistische Pflege, Altenpflege, Altenpflegehilfe, Ergotherapie, Physiotherapie, Logopädie, Podologie, Sozialpflege, Heilerziehungspflege, Heilerziehungspflegehilfe und die Fachakademien für Sozialpädagogik und Heilpädagogik.

[www.schulen.bfz.de](http://www.schulen.bfz.de)  
[www.facebook.com/schulen.bfz.de](https://www.facebook.com/schulen.bfz.de)

### **Unser Netzwerk und unsere Kooperationspartner**

#### **Unser Netzwerk**

DNBGF (Deutsches Netzwerk für betriebliche Gesundheitsförderung), Health Care Bayern e. V., DGP (Deutsche Gesellschaft für Palliativmedizin), Initiative Chronische Wunden (ICW).

#### **Unsere Kooperationspartner**

Deutsche Interdisziplinäre Gesellschaft für Außerklinische Beatmung (DIGAB), Pain Academy Augsburg, Bundesverband privater Anbieter (bpa), TAW Cert GmbH, Alzheimer Gesellschaften, Werdenfeller Weg, Evangelische Hochschule Nürnberg, Vereinigung der Pflegenden in Bayern (VdPB), AOK Bayern.

**Weitere Informationen:**  
[www.deutsches-pflegeportal.de](http://www.deutsches-pflegeportal.de)

### **Registrierung beruflich Pfleger®**

Für viele unserer Weiterbildungen können Punkte beantragt werden.

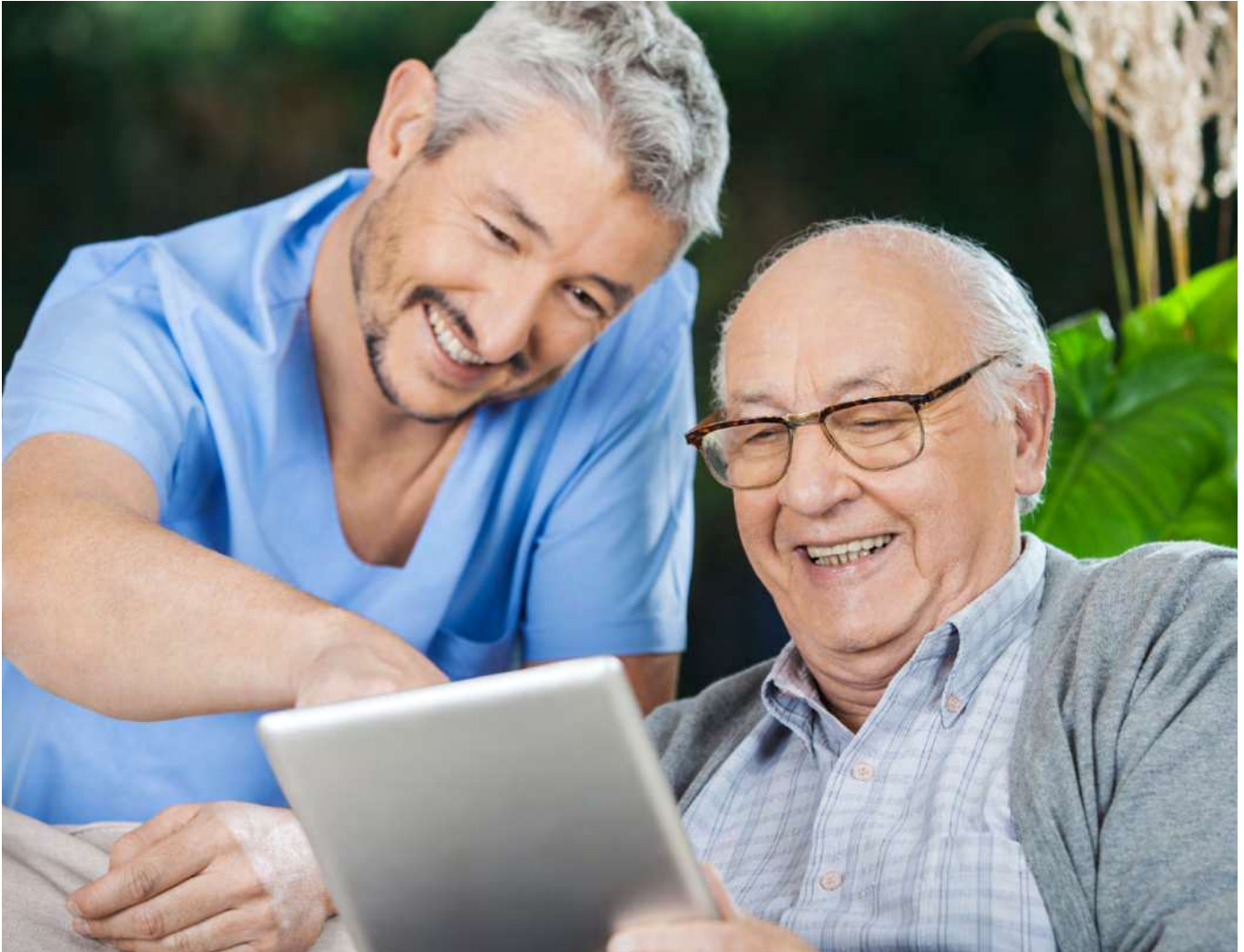
[www.regbp.de](http://www.regbp.de)



### **Online-Angebote**

Wir bieten unterschiedliche Themen auch online an.

[www bbw-seminare.de](http://www bbw-seminare.de)



# Betreuen

## Betreuungskraft nach § 43b i. V. mit § 53b SGB XI

Unsere Qualifizierung zur Betreuungskraft entspricht vollumfänglich der Betreuungskräfte-richtlinie nach § 53b SGB XI.

### Inhalte

- Kommunikation und Interaktion mit Bewohner\*innen
- Grundkenntnisse über Demenzerkrankungen
- Erste Hilfe
- Rechtsgrundlagen
- Hauswirtschaft und Ernährungslehre
- Freizeitgestaltung und Beschäftigungsmöglichkeiten

### Nutzen / Mehrwert

Interessante Arbeit mit älteren Menschen, ohne die Notwendigkeit eines therapeutischen oder pflegerischen Berufsabschlusses. Sie können die Dienstleistung der Betreuung selbstständig anbieten.

### Zielgruppe

Menschen, die Interesse an der Arbeit mit älteren Menschen haben und gerne im Team arbeiten

### Zugangsvoraussetzungen

Fünftägiges Orientierungspraktikum in einer Pflegeeinrichtung vor Lehrgangsbeginn

### Durchführung / Umfang

160 UE in Voll- oder Teilzeit, 2 Wochen Praktikum

### Abschluss

Zertifikat

### Fördermöglichkeit

QCG



*Wir bieten diese Weiterbildung auch mit Online-Modulen an.*



### Termin

auf Anfrage



### Termin online

auf Anfrage

## Pflichtfortbildungen für Betreuungskräfte / Alltagsbegleiter\*innen nach § 45a und § 53b SGB XI

Aufbauend auf den Richtlinien nach § 53b SGB XI (vgl. § 4 Abs. 4) sieht der GKV-Spitzenverband der Pflegekassen zwingend vor, dass die Betreuungskräfte mindestens einmal jährlich eine zweitägige Fortbildung besuchen, in der das vermittelte Wissen aktualisiert und die berufliche Praxis reflektiert werden.

### Unsere Themen u. a.

- Begleitung am Lebensende
- Fit im Gehirn bis ins hohe Alter
- Musik – ein Königsweg zu den Menschen
- Aktivierung als Präventionsmaßnahme
- Feste feiern in Einrichtungen der Altenpflege
- Stressmanagement
- Umgang mit herausforderndem Verhalten bei dementen Menschen

### Nutzen / Mehrwert

Reflexion des Berufsalltages mit Betreuungskräften aus unterschiedlichen Einrichtungen; aktueller Input für die Betreuungsarbeit.



#### Termine in Würzburg

17./18. April 2024  
Umgang mit herausf. Situationen

15./16. Mai 2024  
Lebensraum Natur im Alter

05./06. Juni 2024  
Maßvoller Genuss oder Sucht?

19./20. Juni 2024  
Biografiearbeit und Zeitgeschehen

10./11. Juli 2024 + weitere im 2. Halbjahr  
Kommunikations- u. Konfliktmanagement



#### Termine in Schweinfurt

24./25. Juni 2024  
Sitztanz - Bewegung, die alle erreicht

18./19. November 2024  
Einsatz von Märchen und Phantasiereisen in der Betreuung



#### Termin online

14./15. Oktober 2024  
Stressmanagement - Wege aus der Überlastungsfalle

weitere Termine auf Anfrage

## Gerontopsychiatrische Pflege und Betreuung gemäß den gesetzlichen Vorgaben

### Die bbw gGmbH ist als Weiterbildungseinrichtung für die Durchführung der Weiterbildung nach § 53 Abs. 2 Nr. 1-4 AV PflWoqG staatlich anerkannt.

In Pflegeeinrichtungen nimmt aufgrund der demografischen Entwicklung die Zahl der Menschen, die an einer Demenz leiden, zu. Die Betreuung dieser bedürftigen Personen ist äußerst anspruchsvoll und erfordert deshalb eine besondere Qualifizierung.

### Unsere Themen u. a.

- Gerontopsychiatrische Betreuungs-Qualifikationen
- Organisatorische Qualifikationen
- Beratungs-Qualifikationen
- Strukturelle Qualifikationen

### Nutzen / Mehrwert

Die Weiterbildung soll das dem aktuellen Stand entsprechende Wissen für die Arbeit mit gerontopsychiatrisch erkrankten Menschen vermitteln. Sie werden befähigt, das erworbene Wissen situationsgerecht in der Praxis anzuwenden, sich fachübergreifend zu vernetzen und Koordinierungsaufgaben zu übernehmen. Bereits erfolgreich absolvierte Module oder Qualifikationen werden auf die Weiterbildung angerechnet. Beantragung erfolgt über die Vereinigung der Pflegenden in Bayern (VdPB).



Wir bieten diese Weiterbildung auch mit Online-Modulen an.



#### Termin

04. März 2024 bis 13. Mai 2025  
in Schweinfurt



#### Termin

05. Mai 2025 bis 31. Juli 2026  
in Schweinfurt



#### Termin online

04. Jun 2024 bis 22. Nov 2025  
14. Okt 2024 bis 16. Jan 2026

### Zielgruppe

Betreuungskräfte

### Durchführung / Umfang

Pro Thema 2 Tage

### Abschluss

Zertifikat

### Zugangsvoraussetzungen

Abgeschlossene Berufsausbildung oder Studium und Tätigkeit als Fachkraft der Pflege nach § 16 Abs. 2 Satz 1 oder gleichgestellte Tätigkeit nach der nach § 16 Abs. 2 Satz 2 erlassenen Verwaltungsvorschrift für Fachkräfte in Einrichtungen für Menschen mit Behinderung

### Durchführung / Umfang

Weiterbildung mit 560 UE plus 40 Stunden Praktikum

### Abschluss

Zeugnis und Urkunde „Fachkraft für Gerontopsychiatrische Pflege bzw. Betreuung“

### Fördermöglichkeit

QQG



# Leiten und Führen

## *Pflegedienstleitung gemäß den gesetzlichen Vorgaben*

**Die bbw gGmbH ist als Weiterbildungseinrichtung für die Durchführung der Weiterbildung nach § 53 Abs. 2, Nr. 1-4 AVPfleWoqG staatlich anerkannt.**

Pflegedienstleitung ist ein interessantes Betätigungsfeld mit vielen Gestaltungsmöglichkeiten.

### *Inhalte*

- Soziale Führungs-Qualifikationen
- Organisatorische Qualifikationen
- Ökonomische Qualifikationen
- Strukturelle Qualifikationen

### *Nutzen/Mehrwert*

Die Weiterbildung vermittelt fachliches Wissen zur Führung und Organisation einer Pflegeeinheit. Sie werden befähigt, das erworbene Wissen situationsgerecht in der Leitungspraxis anzuwenden, das Lebens- und Arbeitsumfeld von Bewohner\*innen und Mitarbeiter\*innen zu gestalten und die Herausforderungen Ihrer Leitungsaufgaben erfolgreich zu bewältigen.

Bereits erfolgreich absolvierte Module oder Qualifikationen werden auf die Weiterbildung angerechnet. Beantragung erfolgt über die Vereinigung der Pflegenden in Bayern (VdPB).



*Wir bieten diese Weiterbildung auch mit Online-Modulen an.*



### *Termin Basiskurs*

18. November 2024 bis 23. Oktober 2025  
in Würzburg



### *Termin Basiskurs*

22. April 2024 bis 30. April 2025  
in Schweinfurt



### *Termin Basiskurs online*

21. Oktober 2024  
bis 30. Oktober 2025

### *Termin Aufbaukurs*

03. Juni 2024 bis 19. Dezember 2024  
in Schweinfurt

### *Termin Aufbaukurs online*

13. Januar 2025  
bis 28. Juli 2025

### *Zugangsvoraussetzungen*

Ausbildung im Bereich Pflege oder erfolgreicher Abschluss eines entsprechenden Studiums

### *Durchführung/Umfang*

Basisweiterbildung mit 460 UE, Aufbauweiterbildung mit 264 UE, 40 Stunden Praktikum

### *Abschluss*

Zeugnis und Urkunde  
Der erfolgreiche Abschluss berechtigt Sie zum Führen der Bezeichnung „Pflegedienstleitung in Einrichtungen der Pflege und für ältere Menschen“.

## Einrichtungsleitung gemäß den gesetzlichen Vorgaben in der stationären Altenpflege

**Die bbw gGmbH ist als Weiterbildungseinrichtung für die Durchführung der Weiterbildung nach § 53 Abs. 2, Nr. 1-4 AVPfleWoqG staatlich anerkannt.**

Die Weiterbildung zur Einrichtungsleitung soll das dem aktuellen Stand entsprechende fachliche Wissen zur Führung und Organisation einer Einrichtung vermitteln.

### Inhalte

- Soziale Führungs-Qualifikationen
- Ökonomische Qualifikationen
- Organisatorische Qualifikationen
- Strukturelle Qualifikationen

### Nutzen / Mehrwert

Aktuelles Management- und Organisationswissen zur erfolgreichen und zukunftsorientierten Führung einer Einrichtung.

Bereits erfolgreich absolvierte Module oder Qualifikationen werden auf die Weiterbildung angerechnet. Beantragung erfolgt über die Vereinigung der Pflegenden in Bayern (VdPB).



### Termin online

18. September 2024  
bis 01. März 2025

### Zugangsvoraussetzungen

Studium oder dreijährige Berufsausbildung im Sozial- und Gesundheitswesen, im kaufmännischen Bereich oder in der öffentlichen Verwaltung

### Durchführung / Umfang

Weiterbildung 912 UE,  
40 Stunden Praktikum

### Abschluss

Zeugnis und Urkunde  
Der erfolgreiche Abschluss der Weiterbildung berechtigt zum Führen der Weiterbildungsbezeichnung „Leitung von Einrichtungen in der Pflege und für ältere Menschen“.

## Praxisanleitung in der Pflege gemäß den gesetzlichen Anforderungen seit 01.01.2020 (PflAPrV)

**Die bbw gGmbH ist als Weiterbildungseinrichtung für die Durchführung der Weiterbildung nach § 53 Abs. 2, Nr. 1-4 AVPfleWoqG staatlich anerkannt.**

Die Weiterbildung zur Praxisanleitung ist eine berufspädagogische Qualifikation und befähigt zur Praxisanleitung in der Pflegeausbildung. Praxisanleiter\*innen sorgen für die Sicherung der qualifizierten und praktischen Anleitung und die Vernetzung zwischen Berufsfachschule und Ausbildungsstätten. Die Weiterbildung wird aus dem Ausbildungsfonds gemäß Pflegeberufe-Ausbildungsfinanzierungsverordnung (PflAFinV) finanziert.

### Inhalte

- Auf ethischer, pflege- und bezugswissenschaftlicher Basis handeln
- Lernen
- Professionelle Identität entwickeln
- Lehr-Lernprozesse gestalten
- Bewertungen / praktische Prüfungen gestalten
- Ausbildungsprojekte in der Praxis planen und durchführen



Wir bieten diese Weiterbildung auch mit Online-Modulen an.



### Termin

23. September 2024 bis 06. Mai 2025  
in Würzburg



### Termin

23. September 2024 bis 02. Mai 2025  
in Schweinfurt

### Zugangsvoraussetzungen

Abgeschlossene Berufsausbildung oder ein Studium im Bereich Pflege und Berufserfahrung

### Durchführung / Umfang

Weiterbildung 300 UE

### Abschluss

Zeugnis und Urkunde  
Der erfolgreiche Abschluss der Weiterbildung berechtigt zum Führen der Bezeichnung „Praxisanleitung“.

### Fördermöglichkeit

QCG



### Termin online

19. März 2024 bis  
27. September 2024

## Fortbildungen für Praxisanleiter\*innen in der Pflege

Nach § 4 Abs. 3 der PflAPrV ist die Befähigung zur Praxisanleitung durch kontinuierliche, berufspädagogische Fortbildungen im Umfang von mindestens 24 Stunden jährlich nachzuweisen.

### Inhalte sind u.a.

- Herausforderungen der Generalistik für die Praxisanleitung in der Pflege
- Der\*Die Anleiter\*in als Mittler\*in zwischen Generationen – die Herausforderung durch die „Generation Y und Z“
- Anleitung von Auszubildenden der Kooperationspartner in der Pflege
- Bewertung und Beurteilung – Leistungen anerkennen und fördern
- Erstellung eines Ausbildungsplanes für die kompetenzorientierte Ausbildung in der Pflege



Wir bieten diese Weiterbildung auch mit Online-Modulen an.



### Termine in Würzburg

23. bis 25. September 2024  
Anleitung von Auszubildenden der Kooperationspartner in der Pflege



### Termin in Schweinfurt

01. bis 03. Juli 2024  
Praktisch Prüfen in der Generalistik

04. bis 06. November 2024  
Praxistransfer in der Praxisanleitung - Workshop



### Termin online

weitere Termine auf Anfrage



### Abschluss

IHK-Abschlussprüfung und bundesweit anerkanntes IHK-Zeugnis

## Fachwirt\*in im Gesundheits- und Sozialwesen (IHK)

### Öffentlich-rechtlich anerkannte Aufstiegsfortbildung auf Bachelor-Niveau

Diese Weiterbildung vermittelt nicht nur Fachkenntnisse in den Bereichen der Gesundheits- und Sozialpolitik, der Sozialgesetzgebung und des Sozialmarketings. Sie erwerben auch fundierte volks- und betriebswirtschaftliche sowie rechtliche Kenntnisse.

### Inhalte

- Planen, Steuern und Organisieren betrieblicher Prozesse
- Steuern von Qualitätsmanagementprozessen
- Gestalten von Schnittstellen und Projekten
- Steuern und Überwachen betriebswirtschaftlicher Prozesse und Ressourcen
- Führen und Entwickeln von Personal
- Planen und Durchführen von Marketingmaßnahmen

### Nutzen/Mehrwert

Mit dem Abschluss erwerben Sie den allgemeinen Zugang zu Hochschulen in Bayern.



### Termin online

01. März 2024 bis  
31. März 2025

## Online-Aufbaumodul für Fachwirt\*in im Gesundheits- und Sozialwesen (IHK) zur PDL



### Termin online

20. November 2024 bis  
10. April 2025

# Pflege

## Wundexpert\*in ICW e. V. / PersCert TÜV

Die Versorgung von Menschen mit chronischen Wunden gehört zu den täglichen pflegerischen Anforderungen.

### Inhalte

- Expertenstandard „Pflege von Menschen mit chronischen Wunden“ DNQP
- Prophylaxe
- Hygiene
- Recht
- Wundmanagement

### Nutzen / Mehrwert

Diese Fortbildung befähigt Sie, chronische Wunden professionell und sachgerecht zu beurteilen und zu versorgen, Patient\*innen und Angehörige zu beraten, fachgerecht zu dokumentieren sowie Schmerz- und Ernährungstherapien zu entwickeln.



### Termin

17. Oktober 2024 bis 16. November 2024  
in Würzburg

### Zielgruppe

Apotheker\*innen, Ärzt\*innen (Humanmedizin), CTA, COA, Diabetesberater\*innen, Medizinische Fachangestellte, Heilpraktiker\*innen, Pflegefachkräfte, Podolog\*innen, PTA, Lympholog\*innen (als Zusatzqualifikation Physiotherapeut\*in), Heilerziehungspfleger\*innen

### Durchführung / Umfang

56 UE, Hospitation und schriftliche Prüfung

### Abschluss

Zertifikat – Wundexpert\*in (ICW e. V. / PersCert TÜV)

## Rezertifizierung Wundexpert\*in ICW e. V. / PersCert TÜV

Der Titel „Wundexpert\*in ICW“ wird für fünf Jahre vergeben. Im fünften Jahr muss der\*die Wundexpert\*in eine Rezertifizierung beantragen. Voraussetzung dafür ist der Nachweis von mindestens acht Fortbildungsstunden pro Jahr.

### Inhalte

- Die Wunddokumentation mit interaktiver Fallbesprechung
- Palliative Wundversorgung
- Auswirkungen des Expertenstandards „Schmerz“ auf die Wundversorgung
- Die Haut – Ihr unterschätzter (Mit-)Patient
- Update Diabetisches Fußsyndrom

### Nutzen / Mehrwert

Aufrechterhaltung der Zertifizierung, Erfahrungsaustausch und Kenntnisse auf dem neuesten Stand



### Termine in Würzburg

13. April 2024  
der neue Expertenstandard

04. Mai 2024  
Dekubitus

15. Juni 2024  
von hautgesund bis hautkrank

13. Juli 2024  
Neue Erkenntnisse in der S3-Leitlinie

21. September 2024  
Fistelversorgung

16. November 2024  
oberflächliche Hautschädigungen

07. Dezember 2024  
Fresh up: Lokal- und Kausaltherapie

### Zielgruppe

Wundexpert\*innen

### Durchführung / Umfang

8 UE

### Abschluss

Zertifikat



## Qualifizierung Schmerzmanagement – zertifizierte Algesiologische Fachassistenz (ALFA)

### In Kooperation mit der Pain Academy Augsburg

Die Weiterbildung fördert die Kompetenz in der Betreuung von Schmerzpatient\*innen. Dazu vermittelt der Kurs historische, anatomische, physiologische und pharmakologische Kenntnisse. Diese werden durch verschiedene therapeutische Möglichkeiten erweitert und vertieft. Das Curriculum ist nach den Vorgaben der Deutschen Schmerzgesellschaft e. V. erstellt.

#### Inhalte

- Anatomie, Physiologie und Pathophysiologie des Schmerzes, multimodales Therapiekonzept
- Physikalische Medizin und Rehabilitation, Naturheilverfahren, psychologische Aspekte des Schmerzes
- Nicht-medikamentöse und medikamentöse Therapie



#### Termin

auf Anfrage

#### Zugangsvoraussetzungen

Abgeschlossene Berufsausbildung in der Pflege oder zum\* zur medizinischen Fachangestellten oder ein abgeschlossenes einschlägiges Studium

#### Durchführung/ Umfang

42 UE

#### Abschluss

Zertifikat der Deutschen Schmerzgesellschaft e. V.

### Expertenstandards Pflege

Expertenstandards verbinden hilfreich Pflegewissenschaft und -praxis sowie die Sicherung der Pflegequalität. Für zugelassene Pflegeeinrichtungen, -kassen und deren Verbände ist ihre Umsetzung verbindlich.



### Techniken der Behandlungspflege

Die Behandlungspflege ist ärztlich verordnet und muss unter fachlicher Anleitung einer examinierten Pflegefachkraft durchgeführt werden.

Alle Weiterbildungen sind auch inhouse für Ihr Unternehmen buchbar.

Unter [www.bbww-seminare.de/weiterbildung/gesundheitspflege](http://www bbw-seminare.de/weiterbildung/gesundheitspflege) finden Sie alle aktuellen Angebote aus Gesundheit und Pflege.

## Finanzierung und Förderung

- **Qualifizierungschancengesetz:** Die Weiterbildung Ihrer Beschäftigten kann gefördert werden. Fördermöglichkeit besteht für zertifizierte Maßnahmen. Je nach Ausgangslage in Ihrem Unternehmen können die Kosten der Qualifizierung teilweise oder ganz übernommen werden. [www.arbeitsagentur.de/unternehmen/finanziell/foerderung-von-weiterbildung](http://www.arbeitsagentur.de/unternehmen/finanziell/foerderung-von-weiterbildung)
- Die neue **Aufstiegsförderung** wurde noch attraktiver gemacht: [www.aufstiegs-bafoeg.de](http://www.aufstiegs-bafoeg.de)
- Ein Teil unserer Angebote ist bereits gefördert: entweder durch den **Europäischen Sozialfonds (ESF)** oder durch die **Richtlinie zur Förderung der Fortbildung in der Altenpflege**.

*Ihre direkten Ansprechpartner\*innen:*

*Julia Öhring, Kira Engert  
pflege-unterfranken@bbw.de  
Fax: 09721 1724-204*

Sie wünschen sich Infos und Inspiration für Ihren  
Arbeitsalltag im Gesundheits- und Pflegesektor?

*Dann abonnieren Sie unseren kostenlosen Newsletter. Wir informieren Sie  
über spannende und aktuelle Themen rund um Gesundheit und Pflege.*

## Newsletter „Gesundheit und Pflege“

- Best Practice-Beispiele aus Einrichtungen
- Fachinfos (z. B. zum Thema Entbürokratisierung)
- Neue Studien und Experten-Interviews
- Neue Projekte und Fördermöglichkeiten
- Gesetzliche Änderungen
- Neue Seminare und Pflichtfortbildungen
- Karrierewege und praktikable Tipps für Ihren Arbeitsalltag



*Unser Newsletter erscheint vier Mal im Jahr. Er ist kostenfrei und unverbindlich.  
Anmeldung unter [www.bbw-seminare.de/newsletter/newsletter-gesundheit-pflege](http://www.bbw-seminare.de/newsletter/newsletter-gesundheit-pflege)*

*Unter [www.bbw-seminare.de/gesundheitspflege](http://www.bbw-seminare.de/gesundheitspflege) finden Sie weitere ausführliche Informationen sowie  
die Durchführungsorte mit den zuständigen Ansprechpartner\*innen.*

bbw gGmbH  
Unterfranken

bbw gGmbH Schweinfurt  
Julia Öhring  
Londonstraße 20  
97424 Schweinfurt  
Telefon 09721 1724-30  
E-Mail [julia.oehring@bbw.de](mailto:julia.oehring@bbw.de)

bbw gGmbH Würzburg  
Kira Engert  
Mergentheimer Str. 180  
97084 Würzburg  
Telefon 0931 6150-303  
E-Mail [kira.engert@bbw.de](mailto:kira.engert@bbw.de)

Stand 03/2024



### Qualität in der Weiterbildung – Wuppertaler Kreis

Die Bildungswerk der Bayerischen Wirtschaft (bbw) gGmbH ist Mitglied im Wuppertaler Kreis e.V. – Bundesverband betriebliche Weiterbildung. Der Wuppertaler Kreis ist der Dachverband der Weiterbildungseinrichtungen der Wirtschaft.

Seine Mitglieder haben sich gemeinsam einem hohen Qualitätsstandard verpflichtet. Er stellt den Erfahrungsaustausch sicher und ist der Interessenvertreter der wirtschaftsnahen Weiterbildungsdienstleister. Unter der Adresse [www.wkr-ev.de](http://www.wkr-ev.de) erhalten Sie Informationen zum Wuppertaler Kreis.